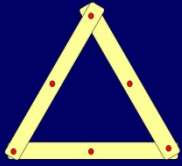


# ConTre modellbygggesett

## Fagverk 3





# ConTre modellbyggesett

## Slik bygger du

### Materialer og utstyr:

Materialer: Blomsterpinner, alternativt tynne trelister, myk ståltråd finner du i brokassen.  
Papp-plate må du skjære til.

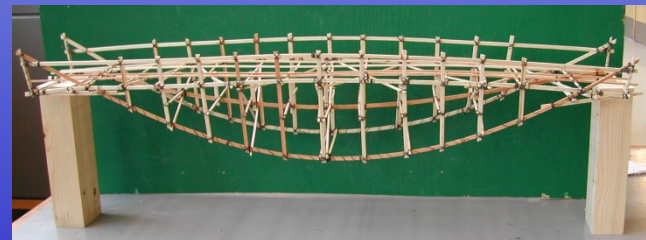
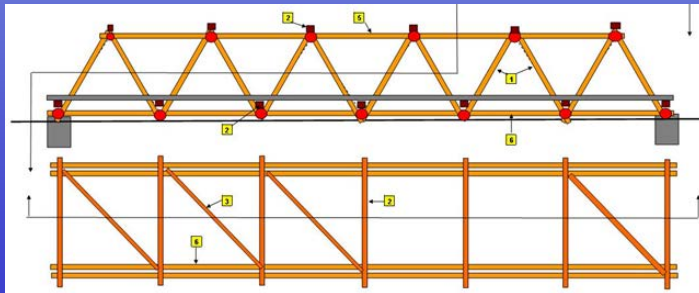
Verktøy: Liten sag, knipetang

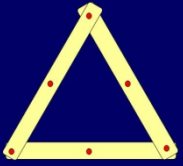
### Slik gjør du:

Byggesettet med blomsterpinner eller trelister gir muligheter til å forme din egen bro etter egen tegning. Konstruere broen og sett opp materialliste. Kapp delene og sett delene sammen.

### Forsøk

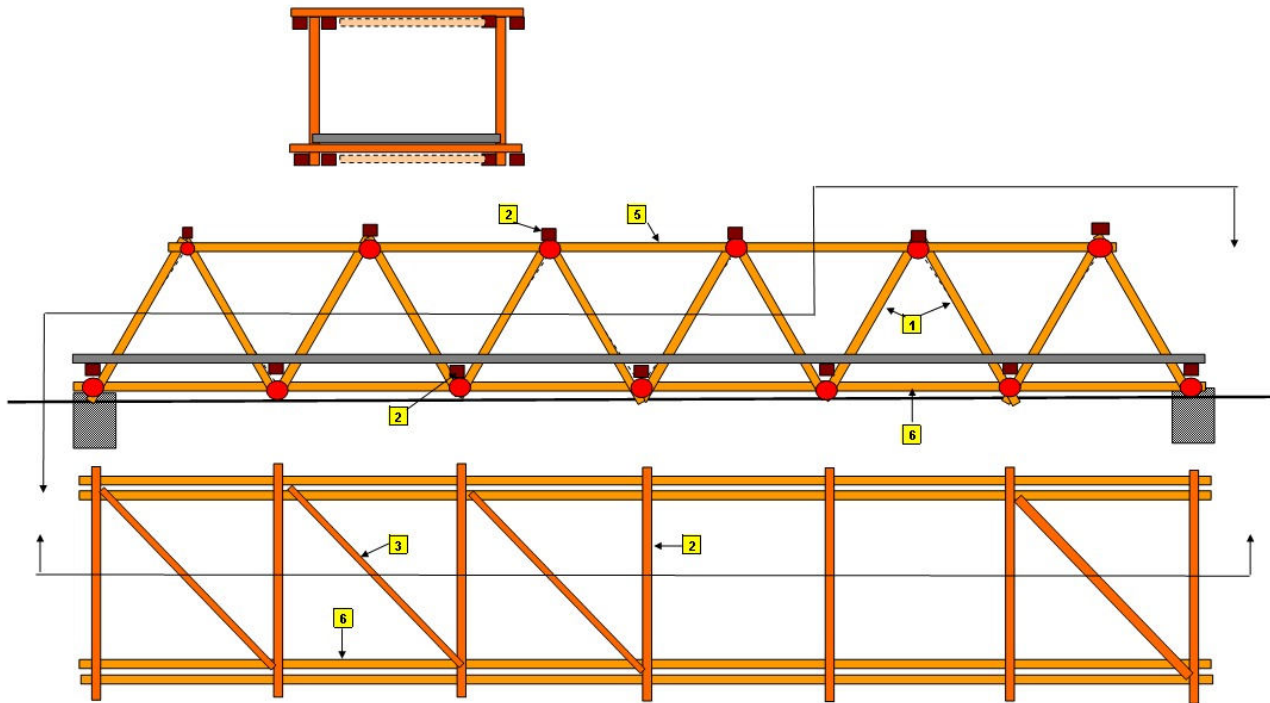
Prøvebelast broen. .





# ConTre modellbyggesett

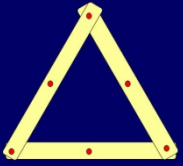
09



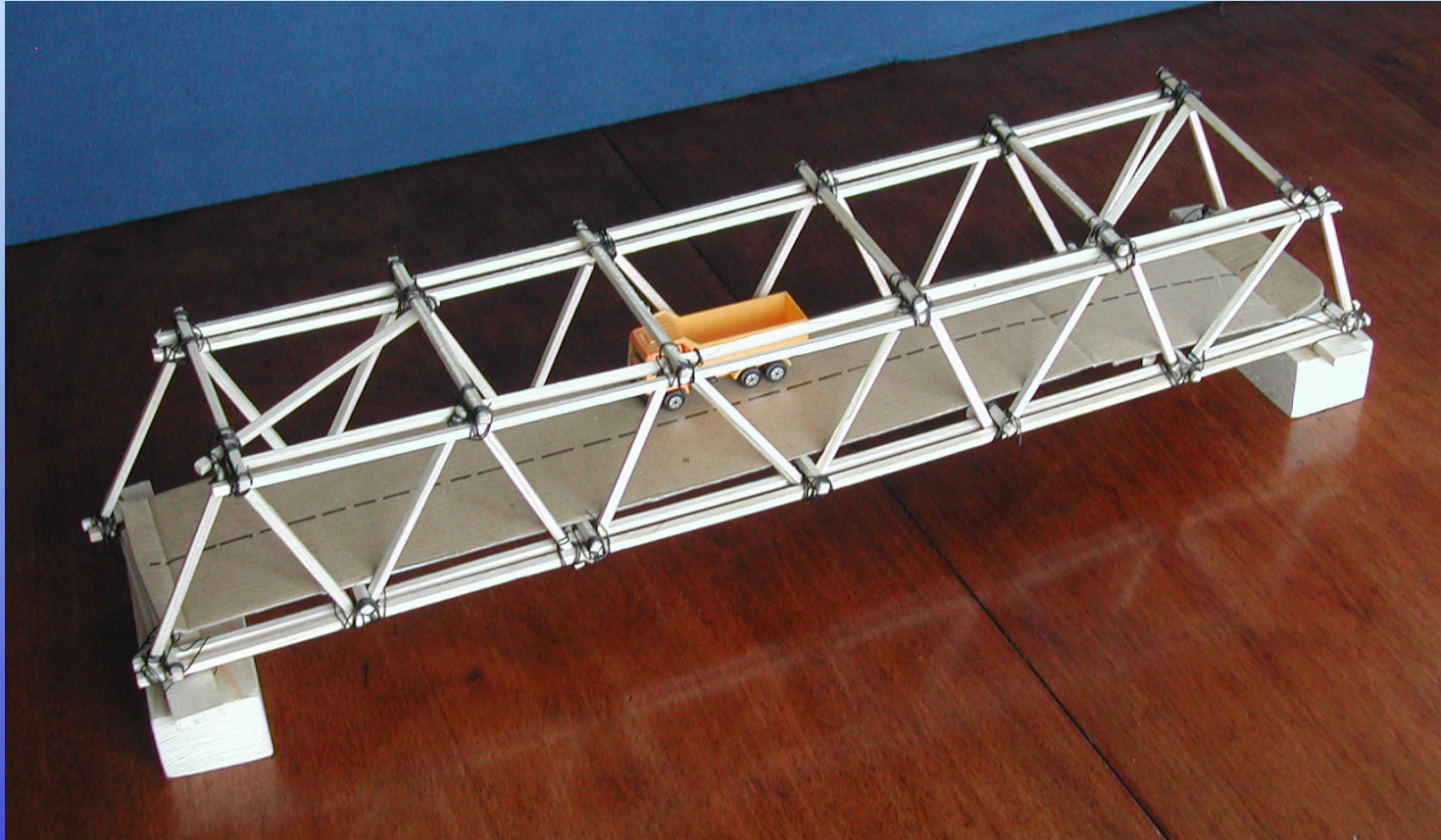
Materielliste		
Lengde 600mm, (lentde 480mm )		
Nr	L [mm]	Antall
1	100 (80)	24
2	120 (100)	13
3	141 (113)	11
5	500 (400)	4
6	600 (480)	4

Utstyr
Trellister 4x4mm , se materielliste
(Alternativt blomsterpinner $\varnothing 5\text{mm}$ )
Myk jerntråd (blomsterbindertråd)
Limpestol (alternativt til tråd)
Pappplate (kjørebane)
Avbitertang, saks,

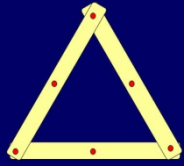
TeknologiVerkstedet	
Modellbyggesett bro fagverk av trellister	Tegn 10
	Dato 2004
JJJ Consult AS, Trondheim <a href="http://www.jjjcon.no/">http://www.jjjcon.no/</a>	



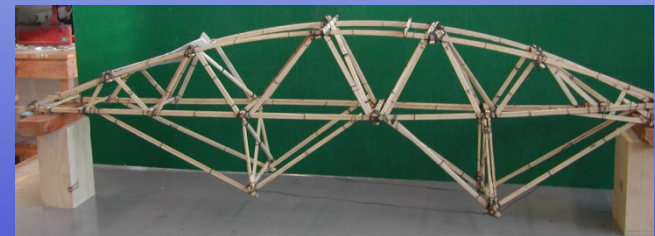
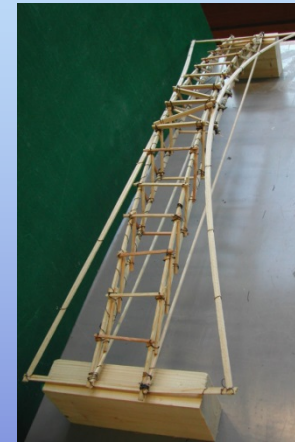
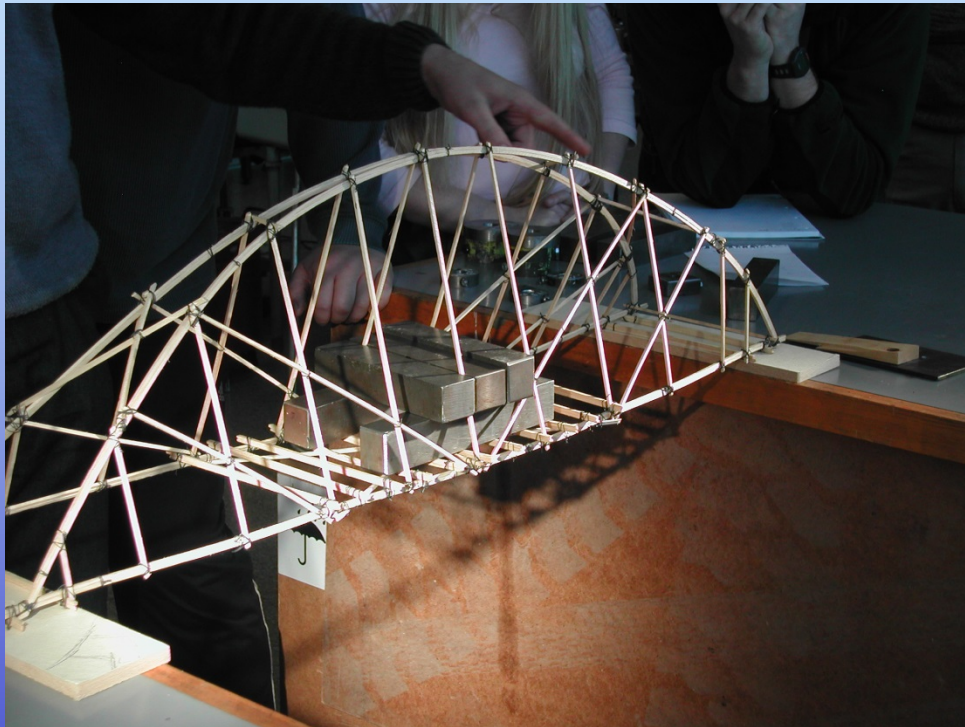
# ConTre modellbygggesett



Fagverk 3



# ConTre modellbyggesett



Eksempler på "Eget design". Bromodeller av lister, blomsterpinner. (Utført av NTNU studenter.)

